

# Centreon MAP

Des vues macros et micros personnalisables pour des équipes ITOM\* mieux informées

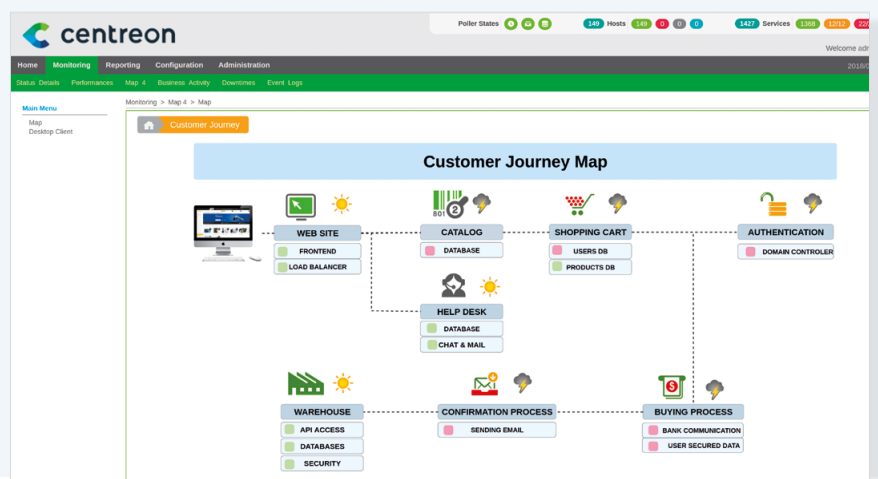
\* IT Operations Management

## Voyez au-delà de l'infrastructure

Avec la supervision IT, voyez plus loin ! Centreon MAP amène la supervision au-delà du simple dépannage, aidant vos équipes IT à exploiter et partager avec les métiers les informations IT qui impactent leurs résultats.

La gestion des opérations IT est devenue capitale dans le pilotage de la performance de votre entreprise. Dès lors qu'elles sont imagées et faciles d'accès, vos données informatiques sont une précieuse source d'inspiration.

Outil de cartographie et de visualisation, Centreon MAP fournit des analyses temps réel partageables sur les niveaux de performance de votre réseau et de vos services IT. Grâce à son double fonctionnement édition-exploitation et la synchronisation avec la base de données Centreon, vous disposez d'une image parfaite et d'informations pertinentes sur la disponibilité et la performance de votre IT. Il n'est pas seulement question de look, Centreon MAP rend la supervision IT plus pertinente pour une gestion des événements et résolution des incidents proactives.



## Des vues utilisateurs pertinentes

- ④ Utilisez la cartographie avancée pour créer des vues temps réel personnalisées pour différents utilisateurs et objectifs
- ④ Analysez et affichez les informations sous forme d'arborescences ou ensembles de vues : géographiques, cartographies réseaux, composants techniques, applicatifs, services ou métiers, etc.
- ④ Adaptez vos vues aux centres d'exploitation (NOC) : assemblez plusieurs sources de données sur un seul écran directement depuis l'interface Centreon Web et superposez-les à volonté pour une analyse et une prise de décisions plus pointues
- ④ Affichez et partagez les données dans des graphiques conviviaux : topologies, graphes, diagrammes, camemberts, jauges, courbes de tendances, etc. grâce à une riche palette d'objets
- ④ Transformez des aperçus top down instantanés en informations de statuts et de performances pour différents types d'utilisateurs via les autorisations définies par les ACL

## Des vues toujours à jour

Simplifiez l'ajout de ressources à votre périmètre de supervision et renforcez votre mapping grâce à une synchronisation systématique des données Centreon. Elle facilite les mises à jour basées sur les relations parents-enfants, les groupes d'objets ou les dépendances à chaque ajout, modification ou suppression de ressources IT.

## Des vues personnalisées faciles à créer

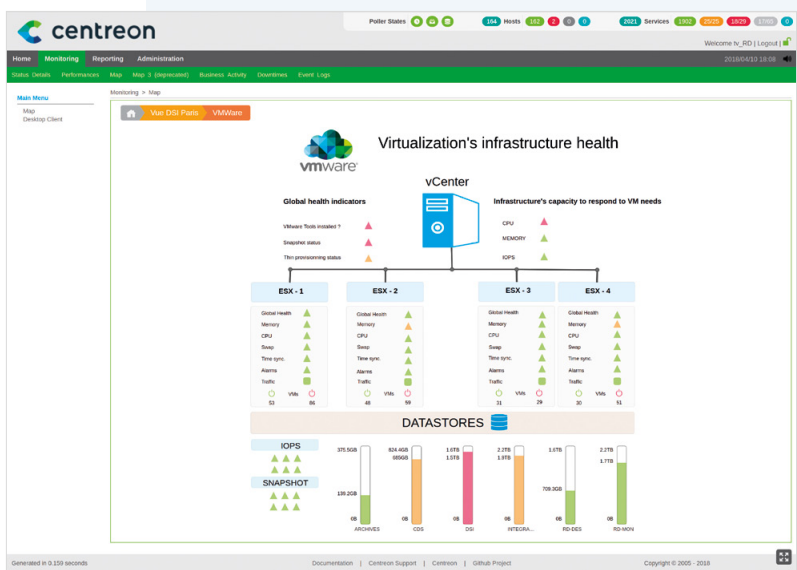
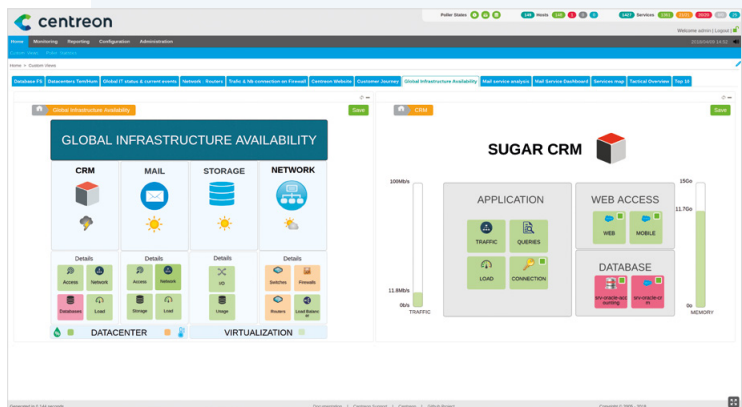
Le client riche de Centreon MAP est un IDE dédié à la création des vues par simple glisser-déposer et peut accueillir plusieurs créateurs simultanés. Créer ou modifier des vues personnalisées pour différents types d'utilisateurs et objectifs est simple. Vous pouvez afficher des centaines de milliers d'éléments graphiques à la fois sur le client riche ou sur Centreon Web tout en maintenant l'interactivité et la facilité d'utilisation pour une variété d'utilisateurs internes.

## Voir et agir

Centreon MAP inclut des fonctionnalités facilitant la gestion d'environnements complexes tels que les NOC (supervision mono ou multi sites). Vous agissez suivant ce que vous visualisez via la prise en charge des événements et incidents, le déclenchement, la planification ou la désactivation des temps d'arrêt.

## Améliorer la performance métier

Avec Centreon MAP, les équipes ITOM et NOC sont non seulement mieux informées, mais elles sont également en mesure de faire comprendre aux décideurs clés de l'entreprise l'impact des performances et de la disponibilité de l'IT sur les opérations métiers stratégiques.



## Optez pour une supervision plus graphique



© Copyright 2015-2018. Centreon SAS et Centreon Software Systems Inc..  
Tous droits réservés. Les marques déposées, noms de marques, marques de services  
et logos référencés dans ce document sont la propriété de leurs entreprises respectives.

Contactez-nous  
pour une démo en direct  
de Centreon MAP

[sales@centreon.com](mailto:sales@centreon.com)

[www.centreon.com](http://www.centreon.com)